

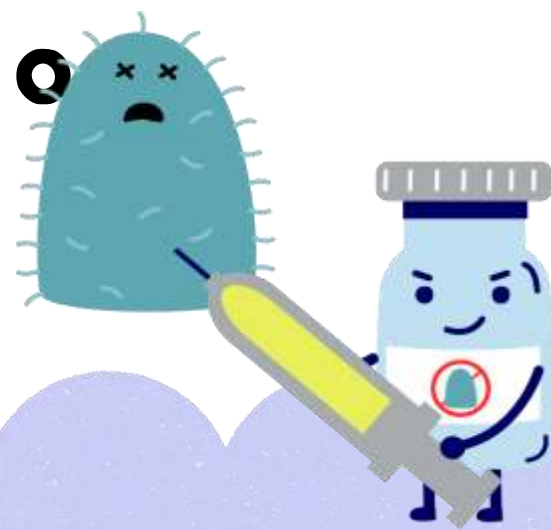
國語實小學生傳染病通報 及請假天數





健康中心小叮嚀

學校是團體生活，對傳染病的發生更要小心謹慎，如有校園常見傳染病，如：**流感**、**腸病毒**、**水痘**、**肺結核**、**紅眼症**、**新冠肺炎**等校園傳染病，懇請家長務必在醫師診斷後盡快告知導師或聯繫健康中心。





發燒規範

請務必落實**生病不上學**，如有呼吸道症狀，

請戴好口罩，做好個人防疫工作

如有發燒情形，待退燒後觀察24小時，

如無發燒再返校上課，感謝您的配合!!



2025年 校園傳染病 停課天數

常見傳染病	停課時間
流感/新冠肺炎	退燒後滿24小時才返校，但建議休息5天
腸病毒	診斷日隔日開始算停課7天(0+7)
諾羅病毒	症狀解除48小時後
水痘	皮疹出現後至少停課7天， 或至水泡完全結痂後
紅眼症(急性出血性結膜炎)	建議在家休息至少一週

★如有相關問題，可來電健康中心23397452

★114學年度傳染病通報連結<https://forms.gle/kGXzzpJUYajAyHSg8>